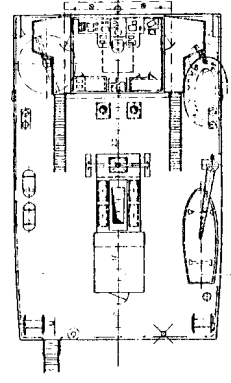
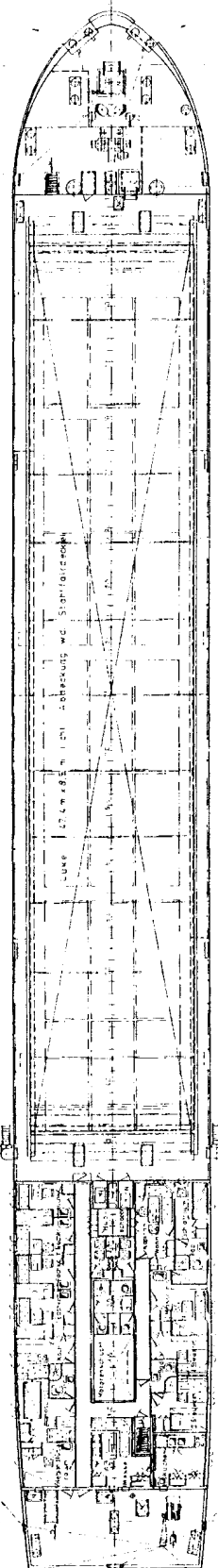
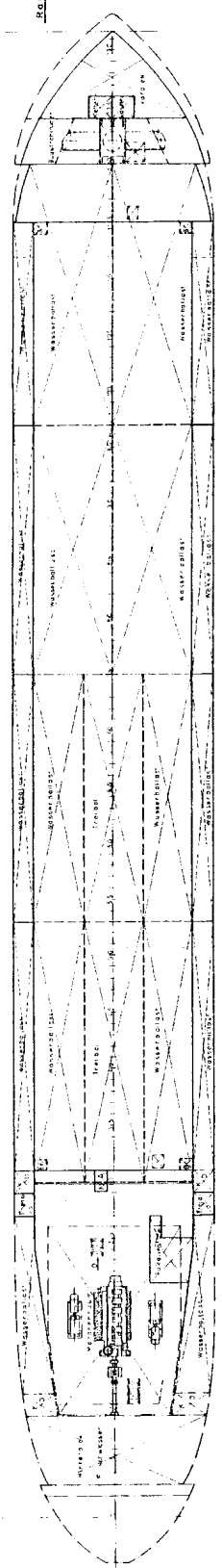
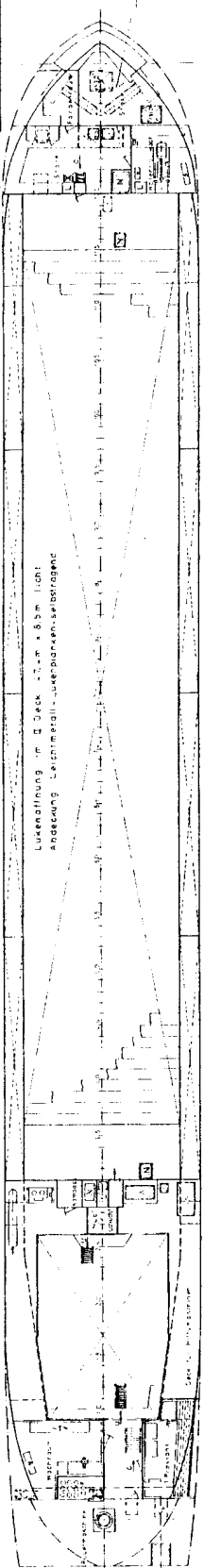


HAUPT- u. BRÜCKENDECK

AUFBAUDECK



II. Deck u. Backenrichtung



Frachtmotorschiff 499 BRI

Klasse: Gern. Lloyd's + D.P. ALUMINIUM + EIGHT + ENGE AUT 15/21

Hauptabmessungen:

- Länge über alles 84,20 m
- Länge zwischen den Leiten 76,00 m
- Breite auf Spanten 10,70 m
- Seitenhöhe bis Hauptdeck 5,25 m
- Tiefgang auf Sommerreedeck 3,78 m
- Tiefgang in Ballast 2,90 m
- Fixballasthöhe über Ballastvergang 1,579 m
- Registrierkapazität 8750 t
- Ladegeschwindigkeit 89500 t/24h
- Ladegeschwindigkeit 89500 t/24h
- Container im Raum 20'-Iso 42 Stück
- Container an Deck 20'-Iso 21 Stück
- Gurcheinlegegewicht d. 20'-Iso-Container 1,5 t
- Wasserlastkapazität bei 0,5-20% Vmax 184 t

Generalplan:

1100 t
211178
5593
02/71

10337
Höfner
Herrn L. Meyer-Pöppel
Herrn L. Meyer-Pöppel (Emt)
Herrn L. Meyer-Pöppel (Emt)